



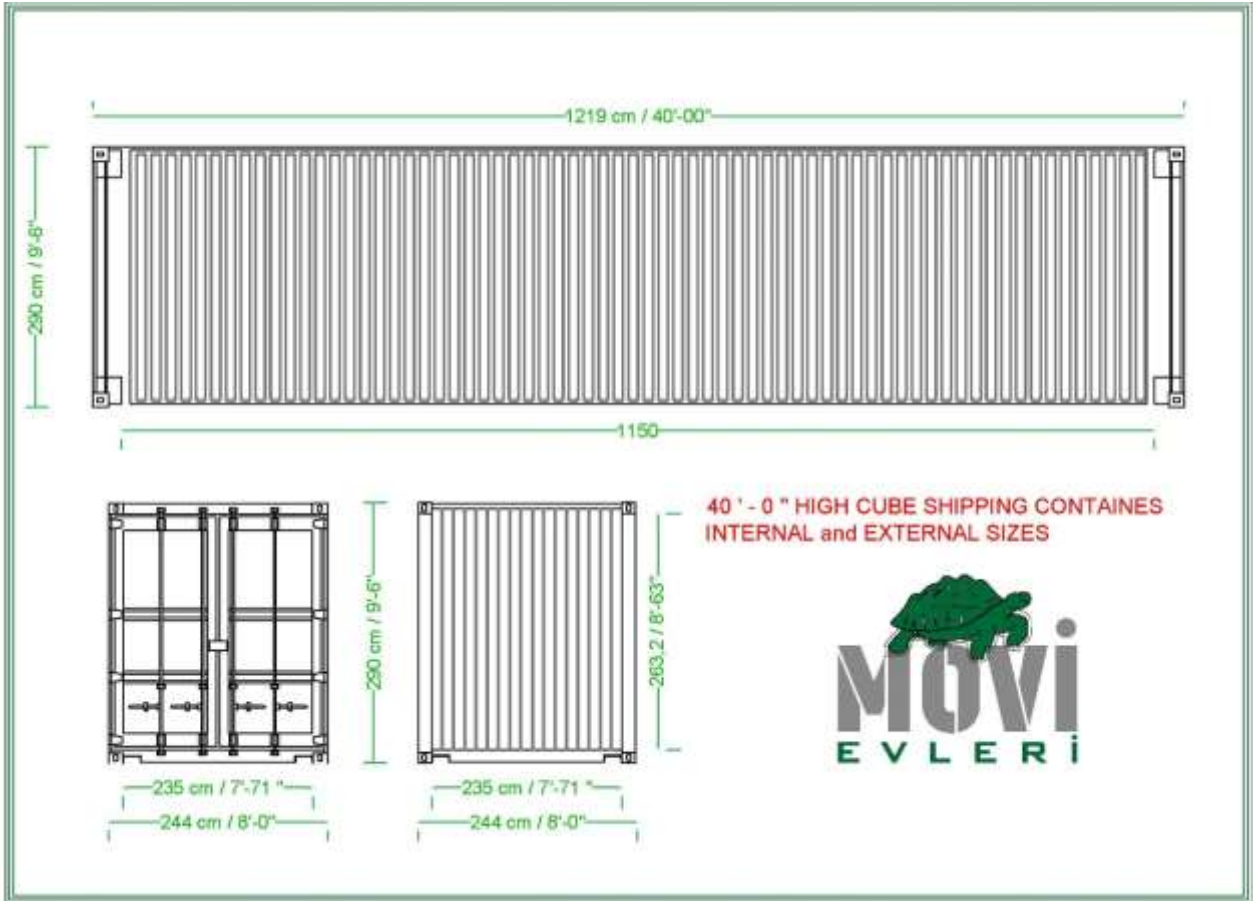
YÜK KONTEYNERLERİNDEN MODİFİYE MOVI EVLER İMALAT DETAYLARI

KULLANILAN KONTEYNER TİPİ ve ÖLÇÜLERİ

Yük konteynerinden modifiye edilen Movi evlerimizde 40 feet highcube konteynerler kullanılmaktadır. Proje gereği ara ölçü modül ihtiyacı olduğunda yine 40 feet konteynerler boydan kesilerek kullanılır. 20 feet DC terine 40 feet HC kullanılmasının sebebi HC konteynerlerin sunduğu 30 cm. lik ek yükseklik avantajıdır.

40'-0" HC konteyner brüt ve net ölçüleri aşağıda gösterilmektedir.

Bkz. Resim1



Resim 1

KONTEYNER TEDARİĞİ ve TEMİZLENMESİ

Yük konteynerinden modifiye evlerimizde genellikle 2. El konteynerler kullanılmaktadır. Bunun sebebi sıfır konteyner fiyatlarının 2. El ürünlere göre minimum 3-4 kat daha pahalı olmalarıdır.

2.El konteynerin temini sırasında ürün taşıyıcı şasesinin düzgün ve pas miktarının olabildiğince az olmasına dikkat edilir.

Bkz.Resim 2

Dilerseniz tarafınızdan tedarik edilecek konteynerlerden kullanılabilir.

Tedarik sonrası konteyner önce tümüyle paslarından arındırılır, temizlenir ve yeniden paslanmaya karşı korumaya alınır.

Bkz.Resim 3



Resim 2

Ham konteyner



Resim 3

Silinmiş ve korozyona karşı korumaya alınmış Konteyner

PROJEYE UYGUN MODİFİKASYONLAR

Konteynerler temizlendikten sonra projeye uygun olarak pencere ve kapı yerlerinin kesimeri yapılarak 40*60*2 mm kutu profilden kör kasa imalatları yapılır.

Bkz. Resim 4



Resim 4

İZOLASYON ÖNCESİ PROFİL KARKAS İMALATI

Isı ve buhar izolasyonları öncesi bu izolasyonların ön hazırlığı olarak 30*40*2 mm yada 40*60*2 mm profilden iç karkas oluşturulur. Oluşturulan karkas sistem aynı zamanda alçıpan yada ahşap lambri gibi iç duvar kaplama malzemelerinde altyapısını sağlamaktadır. Duvar ve tavan kalınlıkları iklim şartları ve ülkeler arası değişen normlar esas alınarak 10-25 cm arasında olacak şekilde detaylandırılır.

Bkz. Resim 5



Resim 5

ELEKTRİK ve TESİSAT ALTYAPI

Bütün elektrik kabloları boru polypropilen kılıf içerisinde yapılmaktadır. Kullanılan kablo kesitleri beslemeler için 3*2,5 mm ve aydınlatmalar için 3*1,5mm yada 2*1,5 mm TTR yanmaz kablodur.

Bkz. Resim 6

Bkz. Resim 7

Ana pano içerisinde topraklama hattı mevcuttur. Ayrıca bütün sigortalar Schenider yada Siemens markalıdır. Kaçık akım rölesi (monofaze yada duruma göre trifaze) bulunmaktadır.

Pissu ve temiz su altyapısı uluslararası normlarda TSE ve CE belgeli ppr ve pvc borularla yapılmaktadır. Boru çıkışları evin konumlanacağı temel sistemi özelliklerine göre yandan yada alttan çıkışlı olabilmektedir.

Resim Resim 8



Resim 6



Resim 7



Resim 8

BUHAR ve ISI İZOLASYONLARI

Sistem çelik bir kutudan oluştuğu için dış ve iç ortam arasındaki ısı farklarından oluşan yoğuşmalar engellemek amacıyla soğuk tarafa buhar dengeleyici sıcak tarafa ise buhar nem bariyeri uygulanır. Bu malzemeler 120-150 gr/m² yoğunlukta yanmaz CE belgeli ürünlerdir. İki buhar izolasyon tabakası arasında ise normlara uygun kalınlıkta seçilen λ değeri 0,037 W/mk olan taşyünü plakalar kullanılmaktadır.

Bkz Resim 9

Bkz Resim 10

Bkz Resim 11

Bkz Resim 12



Bkz Resim 9



Bkz Resim 10



Bkz Resim 11



Bkz Resim 12

DIŐ CEPHE KARKAS İMALATI ve KORUMA BOYASI

DıŐ cephe ahŐap yada metal kenet atı kaplaması montajı iin mevcut dıŐ cephe zerine 40*30*2 mm kutu profilden karkas imalatı yapılır. tn cephe son kat rapid boya ile korozyona karŐı boyanır.

Bkz. Resim 13



Resim 13

DIŐ CEPHE PENCERE ve KAPI DOĐRAMALARI

MŐteri tercihine baėlı olarak seilen renk ve cinsten (alminyum, Pvc yada AhŐap olmak zere) ısı kprl profillerden yine lke normlarına gre deėiŐecek Őekilde ısı cam sistemleri kullanılarak dıŐ cephe doėramalarını montajları yapılarak birleŐim noktalarının su izolasyonları tamamlanır.

Bkz. Resim 14

Bkz. Resim 15

Bkz. Resim 16

Bkz. Resim 17



Resim 14 PVC dođrama



Resim 15 PVC dođrama

Resim 15



Resim 16 Alüminyum doğrama



Resim 17 Alüminyum Doğrama

İÇ MEKAN DUVAR VE ZEMİN KAPLAMALARI

Müşteri tercihine bağılı olarak iç duvarlar alçıpan ve üzeri boya yada duvar kağıdı veya ahşap lambri ile kaplanabilir. Zemine ise yine müşteri tercihen göre parke veya seramik uygulamaları seçilebilir.

Bkz. Resim 18

Bkz. Resim 19

Bkz. Resim 20

Bkz. Resim 21

Bkz. Resim 22

Bkz. Resim 23



Resim 18 Ahşap kaplama duvar



Resim 19 Alçıpan üzeri boyalı duvar



Resim 20 Duvar kağıdı kaplama duvar, seramik zemin-ağaç tavan



Resim 21 parke kaplı zemin



Resim 22 ahşap kaplı tavan ve duvar



Resim 23 Seramik kaplama duvar ve zemin

SABİT MOBİLYALAR (MUTFAK – BANYO DOLAPLARI)

Standart ürünlerimizde mutfak dolapları MDF gövde ve menbram kapaklıdır, Tezgahı masif laminedir. Opsiyonel olarak kapaklar lake boyalı vey highgloss yapılabilir.

Banyo dolapları ise seçilen dekorasyona uygun olarak farklı şekilllerde dizayn edilebilir.

Bkz. Resim 24

Bkz. Resim 25

Bkz. Resim 26

Bkz. Resim 27

Bkz. Resim 28

Bkz. Resim 29



Resim 24 Banyo dolabı



Resim 25 Banyo dolabı



Resim 26 Banyo dolabı



Resim 27 Mutfak dolabı



Resim 28 Mutfak dolabı



Resim 29 Mutfak dolabı

OPSİYONEL MOBİLYA İMALATLARI (ELBİSE DOLABI – SOYUNMA ODASI DOLABI-ÇAMAŞIR ODASI DOLABI)

Eğer derseniz MDF lamdan imal edilen yatak başlarını, kapaklı yada ray dolap elbise dolaplarını, soyunma odalarında kapaksız elbise dolaplarını ve çamaşır odalarındaki dolapları yerindeki ölçülere uygun olarak bize sipariş verebilirsiniz.

Bkz. Resim 30

Bkz. Resim 31

Bkz. Resim 32

Bkz. Resim 33



Resim 30 çamaşır odası dolabı



Resim 31 Soyunma odası dolabı



Resim 32 Yatakbaşı



Resim 33 Elbise dolabı

İÇ KAPILAR

İç kapılarımız standart imalatlarımızda membran kapıdır. Dilerseniz mobiya lake kapı imalatı mümkündür. Ayrıca mimarı zorunlulukların veya dekorasyonun getirdiği şartlara uygun olarak sürgü kapı ve ahır kapı imalatlarımızda bulunmaktadır.

Bkz. Resim 34 - Bkz. Resim 35

Bkz. Resim 36 - Bkz. Resim 37

Bkz. Resim 38



Resim 34 lake kapı



Resim 35 masif ahır kapı



Resim 36 masif ahır kapı



Resim 37 lake ahır kapı



Resim 38 membran kapı

DIŐ CEPHE KAPLAMALARI

Evlerimizin dıŐ cephelerinde fırın kurusu veya thermo wood masif ahŐap, Metal kenet cephe ve tek kat trapez sac cephe panelleri kullanılmaktadır.

Bkz. Resim 39 - Bkz. Resim 40

Bkz. Resim 41 - Bkz. Resim 42

Bkz. Resim 43 – Bkz. Resim 44 – Bkz. Resim 45



Resim 39 boyalı fırın kurusu binili ahŐap cephe



Resim 40 Boyalı fırın kurusu ahŐap ve boyalı trapez cephe (kombine)



Resim 41 Boyalı fırın kuru ahşap ve boyalı trapez cephe (kombine)



Resim 42 Yük konteyneri naturel cephe ve fırın kuru boyalı ahşap cephe (kombine)



Resim 43 Fırın kuru ahşap cephe (dikey döşeme)



Resim 44 Thermo wood Finlandiya çamı boyalı ahşap cephe



Resim 45 Boyalı Thermowood ve Metal kenet cephe (kombine)

DUŞ KABİN, VİTRİFİYELER, ELEKTRİK ANAHTAR PRİZLER, AYDINLATMA ELEMENLARI

Standart imalatlarda vitrikiye ve bataryalar malzemeler artema, eca ve serel markalıdır. Ancak müşteri talebi doğrultusunda farklı marka ve model seçimleride mümkündür.

Kullanılan anahtar ve prizler schneider yada viko markalıdır.

Dilerseniz spor aydınlatma için ray spot yada gömme spot temin ve montajda tarafımızdan yapılmaktadır.

Duş kabinlerinde ana taşıyıcı alüminyum olup renk seçenekleri antrasit, natürel alüminyum ve sarı şeklindedir. İmalatta temperli cam kullanılmaktadır. Renk seçenekleri şeffaf, satine buzlu ve gri, bronz fümedir.

Bkz. Resim 46 - Bkz. Resim 47 - Bkz. Resim 48 - Bkz. Resim 49 - Bkz. Resim 50 – Bkz. Resim 51

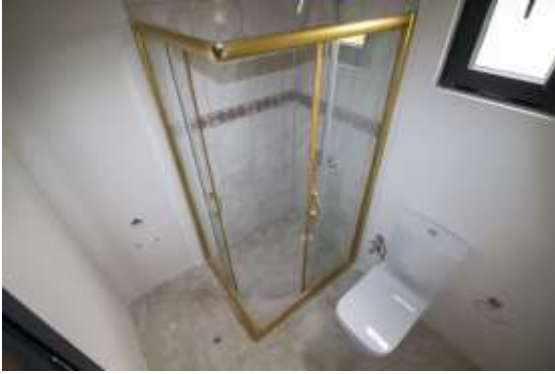
Bkz. Resim 52 - Bkz. Resim 53 - Bkz. Resim 54



Resim 46-47 ankastre klozet- gömme rezervuar – duş kabin – duş bataryası – lavabo – lavabo bataryası



Resim 48-49 ankastre klozet- gömme rezervuar – duş kabin – duş bataryası – lavabo – lavabo bataryası, havlupan



Resim 50-51 akadan çıkışlı duvara sıfır klozet- duş kabin – duş bataryası –



Resim 52-53 arkadan çıkışlı duvara sıfır klozet- duş kabin – duş bataryası –lavabo – lavabo bataryası



Resim 54 akadan çıkışlı duvara sıfır klozet- duş kabin – duş bataryası

OPSİYONEL İMALATLAR

Ana ev imalatlarının yanında ev ile birlikte opsiyonel olarak aşağıdaki imalatları da talep edebilirsiniz.

- Alt Veranda
- Teras
- Üst terasa çıkış merdiveni
- Alt veranda, konteyner çıkış merdiveni
- Prekast temel sistemi
- Güneş enerjisi
- Pencere korkulukları
- Manuel yada elektrikli panjur sistemleri
- Yerden ısıtma sistemi
- Dış depo modülleri
- Baca çıkışı
- Klima bağlantısı

Bkz. Resim 55 - Bkz. Resim 56 - Bkz. Resim 57 - Bkz. Resim 58 - Bkz. Resim 59 – Bkz. Resim 60

Bkz. Resim 61 - Bkz. Resim 62 - Bkz. Resim 63



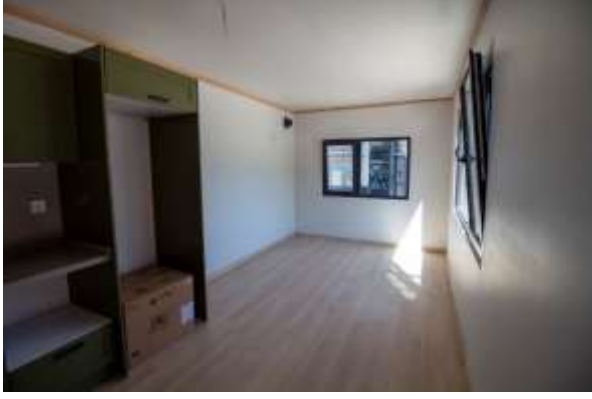
Resim 55-56 dış merdiven, panjur sistemi , pencere korkuluk, Veranda, Veranda korkuluk



Resim 57-58 Prekast temel sistemi, alt veranda, üst teras, terasa çıkış merdiveni, temel alt kapama



Resim 59-60 üst teras, dış modüler depo, güneş enerji sistemi



Resim 61-62-63-64 -65 baca çıkışı, yerden ısıtma sistemi, klima bağlantısı